

# Arkivalia- digitaaliarkisto digitalarkiv

## Suositus Rekommendation

Paula Leino - Jukka Lehtonen - Tom Swahn

### Versio **1.0.2** Version

Uusi versio suosituksesta kirjoitetaan silloin, kun on tarvetta tehdä muutoksia.

En ny version av rekommendationen skrives då det finns behov att göra ändringar.

Tämä suositus arkistoidaan kansioon 'DIGI Arkivalia'. Denna rekommendation arkiveras i mappen 'DIGI Arkivalia'.

# Tiedostonimi, resoluutio ja tiedostomuoto

(valokuvia, lehtileikkeitä, ...)

**Tiedostonimi muodostetaan seuraavasti: Arkivalia'arkistointinnumero(4 numeroa)''järjestysnumero(4 numeroa)'**

*Esimerkki: Arkivalia10220001*

*Esimerkki kuuluu siis Arkivalian arkistokokoelmaan numero 1022 ja sen järjestysnumero kokoelmassa on 0001.*

- 1) Väridigitointi (valokuvat, negatiivit ja diakuvat sekä myös esim. lehtileikkeet): Skannataan vähintään resoluutiolla 300dpi, värisyvyys 24-bittinen ja TIFF-muodossa (pakkaamaton).  
Pienille valokuville (kokoluokka passikuva) on syytä käyttää suurempaa resoluutiota kuin 300dip.**
- 2) Valokuvaan liittyvä teksti (teksti valokuvan takana tai muu kuvaan liittyvä teksti) skannataan resoluutiossa 150dpi ja tiedostomuodossa JPG ( Valokuva ja siihen mahdollisesti liittyvä teksti saavat tällöin saman tiedostonimen).**

## Filnamn, resolution och filformat

(fotografier, tidningsurklipp, ...)

**Filnamnet skapas enligt följande: Arkivalia'arkivsamlingsnummer(4 siffror)''kronologiskt nummer(4 siffror)'**

*Exempel: Arkivalia10220001*

*Exemplet ingår i Arkivalias arkivsamling nummer 1022 och i denna samling är numret 0001.*

- 1) Färgdigitalisering (fotografier, negativ och diabilder och även exempelvis tidningsurklipp): Skannas i en resolution om minst 300dpi, färgdjup 24 bitar och i filformatet TIFF (okomprimerad).  
För små fotografier (storleken passfoton) kan alltid en större resolution än 300dip användas.**
- 2) Till fotografier tillhörande text (text på baksidan av ett foto eller övrig till fotot tillhörande text) skannas med resolutionen 150dpi och filformatet jpg ( Fotot och eventuellt tillhörande text har då samma filnamn )**

# Digitaalisen aineiston arkistointi

- 1) Kaikki digitaalinen aineisto arkistoidaan arkistokokoelman numeron mukaisessa järjestyksessä kansioon nimeltä **'Arkivalia1xxx'nnn...'**, jossa 1xxx on arkistokokoelman numero ja nnn... on arkistokokoelman nimi ).  
Esim.: Arkivalia1037\_Märtha\_Nicklén
  - 2) Kaikki Arkivalia1xxx'nnn...' kansiot arkistoidaan mappiin **'DIGI Arkivalia'**.
  - 3) Kansiot DIGI Arkivalia/Arkivalia1xxx'nnn...' sijaitsevat **Arkivalian tietokoneella sekä ulkoisella kovalevyllä.**
- Jokaista arkistokokoelmaa varten tehdään kansilehti tiedostonimellä Arkivalia1xxx0000 (Esim. 150dip jpg tai muu sopiva resoluutio ja tiedostomuoto) otsikolla 'Arkivalia1xxx'  
Lehdelle kirjataan perustiedot arkistokokoelmasta.  
Arkivalia ottaa vastaan ja rekisteröi valmiiksi digitalisoituja materiaaleja myös muissa tiedostomuodoissa kuin TIFF ja/tai pienemmällä resoluutiolla kuin 300dip oman harkintansa mukaan.  
Arkivalian suosituksien mukaista tiedostonimeä ( Arkivalia'xxxx''yyyy') käytetään ainoastaan Arkivalian suosituksen (sivu 2) mukaisesti digitoidulle aineistoille.

## Arkivering av digitalt material

- 1) Allt digitalt material arkiveras enligt arkivsamlingsnumret i en map med namnet **'Arkivalia1xxx\_nnn...'**, där 1xxx är arkivsamlingsnumret och nnn... är arkivsamlingsnamnet. Exempel på mapnamn: Arkivalia1037\_Märtha\_Nicklén
- 2) Alla 'Arkivalia1xxxnnn...' mapparna arkiveras i mappen **'DIGI Arkivalia'**.
- 3) Mapparna DIGI Arkivalia/Arkivalia1xxx'nnn...' är fysiskt arkiverade i **Arkivalias PC samt yttre hårddiska.**

För varje arkivsamling görs en första sida med filnamnet Arkivalia1xxx0000 (t.ex. 150dip jpg eller annan lämplig upplösning och filformat) med texten 'Arkivalia1xxx' och eventuell basinformation om arkivsamlingen.

Arkivalia tar också emot och registrerar färdigt digitalt material i annat filformat än TIFF och/eller med mindre resolution än 300dip, då materialet ifråga är av intresse för Arkivalia.

Arkivalias rekommenderade filnamn ( Arkivalia'xxxx''yyyy') används endast för material som är gjort enligt Arkivalias rekommendation på sidan 2.

## Arkivalia 1022

Porkkalan vuokra-alue  
heinäkuussa 1956

Porkala arrendeområde  
i juli 1956

Arkivalia10220000.jpg



Arkivalia10220001.tif

KYRKSLÄTTS HEMBYGDSFÖRENING r.f.

Fotograf G-y Nyberg o.

Lars Kneek, tar i K.

År 1956, juli

Negativ \_\_\_\_\_

Signum I/1 (32)

Kommun Kyrkslätt

By \_\_\_\_\_

Lägenhet Övre Rövare

Arkivalia10220001.jpg

# Aineiston kuvailu (valokuvat, asiakirjat, lehtileikkeet ym.)

## 1) Kuvailu kirjoitetaan kuvatiedoston metatieto-osioon (tällöin kuvaus on sidottu kohdetiedostoon)

### Digitaalisten kuvien taustainformaatio suositellaan tallentamaan metatietona

Title	Esimerkki: Porkkalan vuokra-alue heinäkuussa 1956 / Porkala arrendeområde i juli 1956 *)
Subject	Esimerkki: Rakennukset ja laitokset / Byggnader och anläggningar **) katso sivu 6
Authors	Esimerkki:
Comments	Esimerkki: Övre rövars 'Tähän voi kirjoittaa tekstiä rajattomasti kuvasta '
Tags	Esimerkki: Kirkkonummi Kyrkslätt / Porkkala Porkala ***) katso sivu 7
Enemmän metatietoa voi tarvittaessa kirjoittaa IPTC-kenttään. *) Arkistokokoelman nimi	

## 2) Toisena vaihtoehtona on erillisen kuvailudokumentin kirjoittaminen.

# Beskrivning av material (foton, dokument, tidningsurklipp, ... )

## 1) Beskrivning i Metadata (Då är beskrivningen alltid knutet till objektet)

### Information om digitala bilder (foton, ... ) rekommenderas att lagras i metadata

Titel	Exempel: Porkkalan vuokra-alue heinäkuussa 1956 / Porkala arrendeområde i juli 1956 *)
Ämne	Exempel: Rakennukset ja laitokset / Byggnader och anläggningar **) se sid 6
Författare	Exempel:
Kommentarer	Exempel: Övre Rövars 'Här kan text inskrivas obegränsat om bilden'
Nyckelord	Exempel: Kirkkonummi Kyrkslätt/Porkkala Porkala ***) se sid 7
Mera metadata kan införas i IPTC fält enligt behov. *) Arkivsamlingens namn	

## 2) Som ett andra alternativ kan material beskrivas i ett separat dokument.

\*\*\*)

## KUVAREKISTERÖINNIN AINEISTOSANAT

KARTTOJA  
LUONTO JA YMPÄRISTÖ  
HISTORIA  
MUISTOMERKIT  
ASIAKIRJAT  
TYÖ JA TOIMEENTULOT  
PUVUT JA KEHON KORISTEET  
RAKENNUKSET JA LAITOKSET  
HUONEKALUT JA SISUSTUS  
TAIDE JA KULTTUURI  
MATKAT JA KULJETUKSET  
YHDISTYKSET JA JÄRJESTÖT  
URHEILU, LEIKKI, PELIT  
PYHÄT JA JUHLAT  
SOSIAALINEN YHDESSÄOLO  
HUVIT JA VAPAA-AIKA  
KANSANUSKO JA KANSANTAPA  
USKONTO JA KIRKOLLISIA MENOJA  
YHTEISKUNTA, VALTIO JA KUNTA  
YHTEISKUNTAONGELMIA  
KOULUT JA SIVISTYS  
SOSIAALIHOITO  
"KÄYNTIKORTIT"  
HENKILÖKUVAT  
RYHMÄKUVAT  
ESINEITÄ MUSEOSSA

## ÄMNESORD FÖR BILDREGISTRERING

KARTOR  
NATUR OCH MILJÖ  
HISTORIA  
KULTURMINNESVÅRD  
DOKUMENTATION  
ARBETE OCH NÄRINGAR  
DRÄKTER OCH KROPPENS PRYDNAD  
BYGGNADER OCH ANLÄGGNINGAR  
BOHAG OCH INREDNING  
KONST OCH KULTUR  
RESOR OCH TRANSPORTER  
FÖRENINGAR OCH ORGANISATIONER  
IDROTT, LEK, SPEL  
HÖGTIDER OCH FESTER  
SOCIAL SAMVARO  
NÖJEN OCH FRITID  
FOLKTRO OCH FOLKSED  
RELIGION OCH KYRKLIGA FÖRÄTTNINGAR  
SAMHÄLLE, STAT OCH KOMMUN  
SAMHÄLLSPROBLEM  
SKOLOR OCH BILDNINGSVÄSEN  
SOCIALVÅRD  
"VISITKORT"  
PERSONFOTON  
GRUPPFOTON  
FÖREMÅL I MUSÉET

# Kirkkonummen kylät

\*\*\*) Esim. maisemavalokuvien lajittelu kyläkohtaisesti

# Byarna i Kyrkslätt

\*\*\*) För att exempelvis sortera fotografier av landskap per by )

001 <i>Kaupunginosa, keskusta</i>	423 Gunnarsby	448 Korkkulla	476 Smedsby Sepänkylä
002 <i>Kaupunginosa, Jorvas-Masala</i>	424 Gunnarskulla	449 Koskis-Navala Koski-Navala	477 Smedsede
003 <i>Kaupunginosa, Veikkola</i>	425 Haapajärvi	450 Kvarnby Myllykylä	478 Sperrings
401 Abramsby	426 Hila Hila	451 Kvis	479 Storkanskog
402 Bergstad	427 Hilabäck	452 Kylmäla	480 Storms
403 Biskopsböle Piispankylä	428 Hindersby Heikkilä	453 Kärras	481 Strömsby
404 Bobäck Luoma	429 Hirsala	454 Lappböle Lapinkylä	482 Stubbans
405 Bondarby	430 Honskby	455 Leivosböle	483 Sundsberg
406 Båtvik	431 Hullus	456 Lillestby	484 Sevals
407 Böle	432 Vitträsk	457 Lillkanskog	485 Torsvik
408 Danskarby Tanskarla	433 Häggesböle	458 Loviselund	486 Tolls Tolsa
409 Domvik	434 Hällnäs	459 Långstrand	487 Träskby
410 Dåvits	435 Ingels	460 Masaby Masala	488 Veikkola
411 Edis	436 Ingvalsby Inkilä	462 Mattby	489 Vilhelmsberg Vilhonkumpu
412 Edö	437 Jolkby	463 Medvastö	490 Vols
413 Estby Eestinkylä	438 Jorvas	464 Munkkulla Munkinmäki	491 Vårnäs
414 Evitskog	439 Junkars	465 Nägels	492 Värby
415 Finnby	440 Järsö	466 Näse	493 Ytterkurk Tammikylä
416 Finnsbacka	441 Kalljärvi	467 Obbnäs Upinniemi	494 Ådbäck
417 Friggesby	442 Kantvik	468 Oitbacka Oitmäki	495 Ängvik Niittylahti
418 Gesterby	443 Karuby	469 Petäjärvi	496 Överby
419 Getberg Vuohimäki	444 Kattholm	470 Porkala Porkkala	498 Österby
420 Gillobacka Killinmäki	445 Kauhala	472 Rilax	499 Överkurk
421 Grundträsk	446 Knopps	473 Sarvvik	500 Harvs
422 Gumbacka	447 Kolsarby Kolsari	474 Skinnars	

Karttapaikassa on tietoja mihin kylään jokainen kiinteistö kuuluu (esim 402 Bergstad, 428 Heikkilä, 437 Jolkby, 457 Lillkantskog, 470 Porkkala, 479 , ... )  
Linkki karttapaikalle (Maanmittauslaitos):

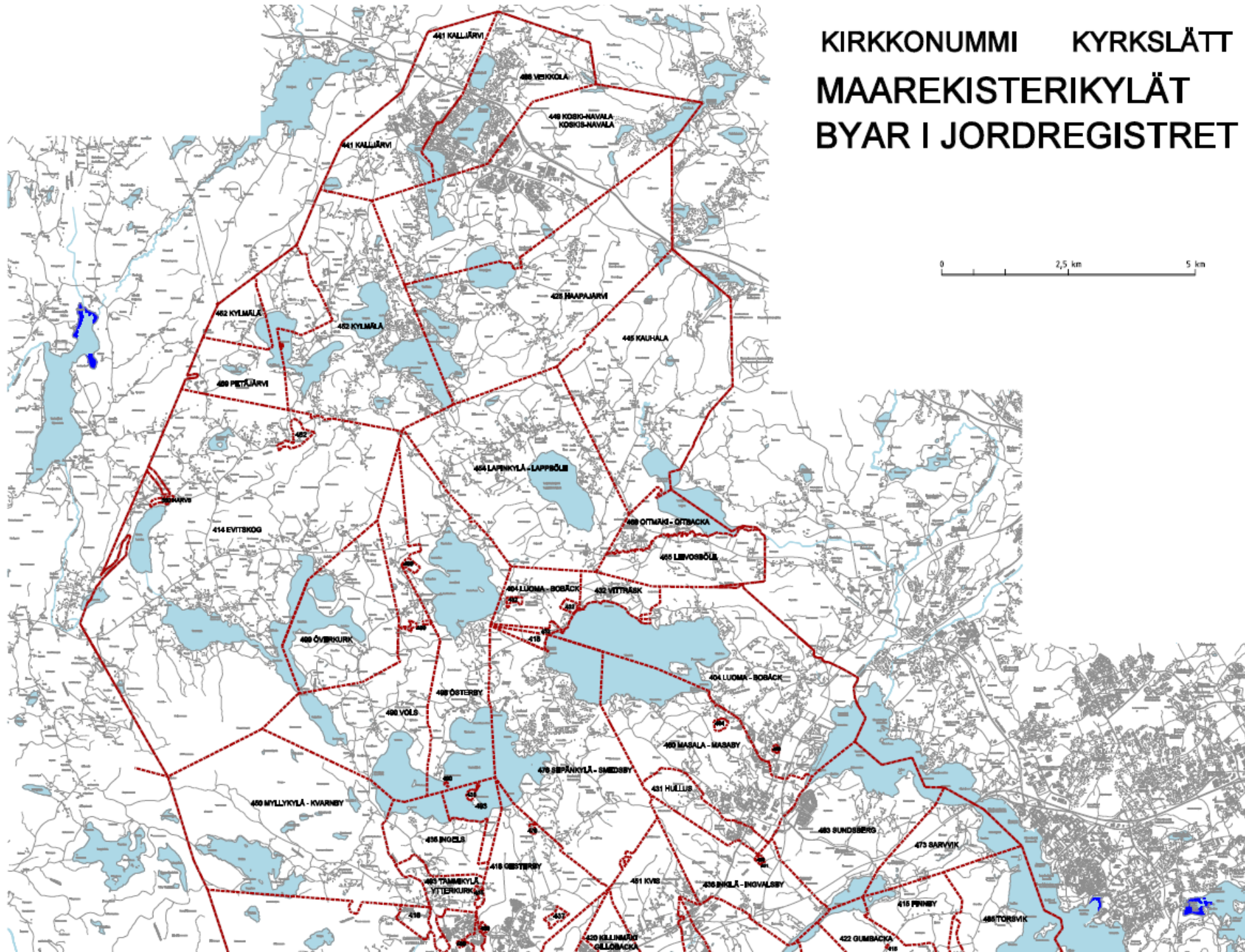
<http://kansalaisen.karttapaikka.fi/asetukset/asetukset.html?map.x=377&map.y=430&e=358549&n=6667486&scale=4000&tool=siirra&styles=normal&lang=fi&showSRS=EPSG%3A3067&width=800&height=800&feature=ktjraja&tool=siirra&lang=fi>

Kartplatsen innehåller information om till vilken by varje fastighet tillhör (t.ex . 402 Bergstad, 428 Hindersby, 437 Jolkby, 457 Lillkantskog, 470 Porkkala, 479 , ... )  
Länk till kartplatsen (Lantmäteriverket) :

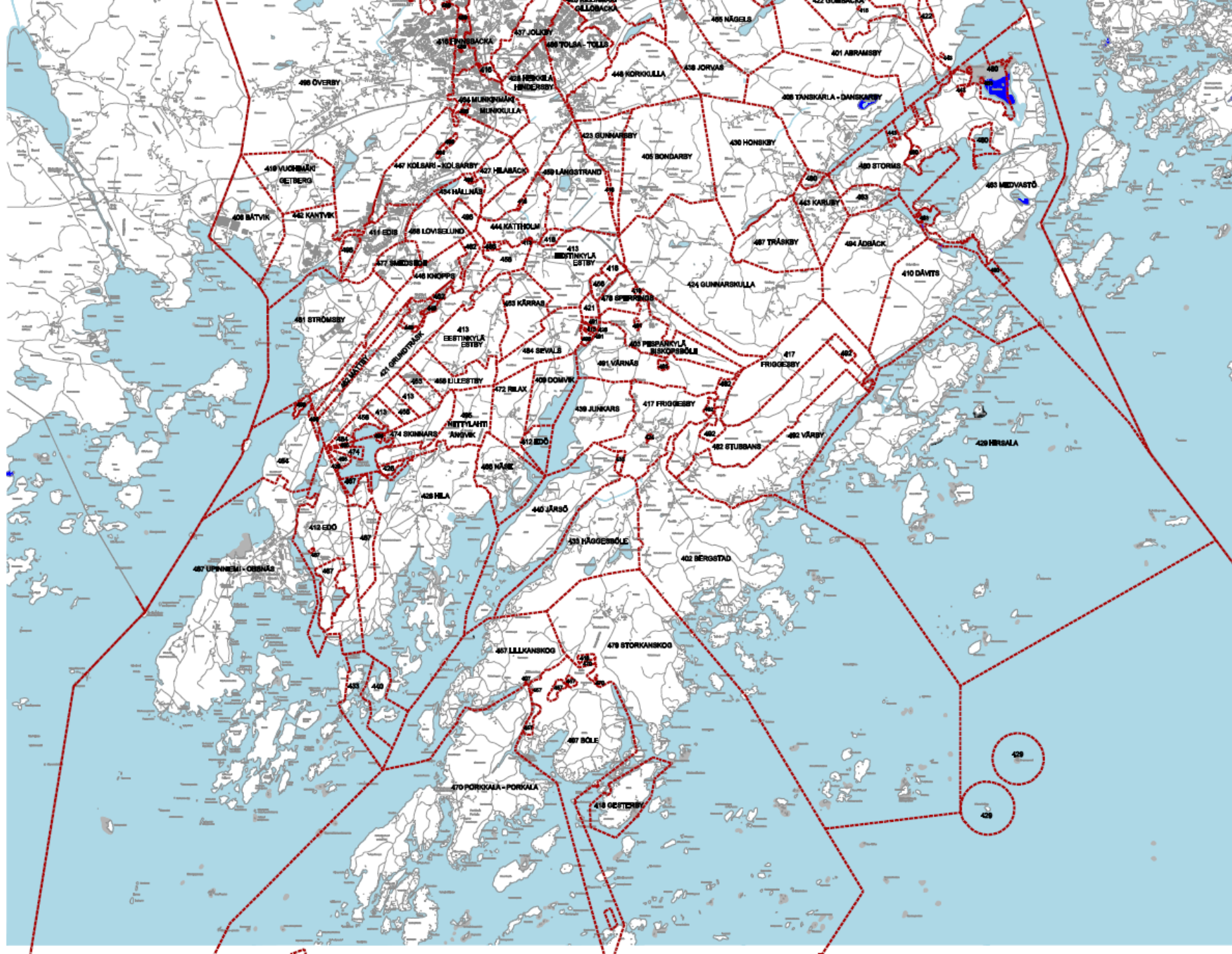
<http://kansalaisen.karttapaikka.fi/kartanhaku/paikannimihaku.html?map.x=528&map.y=492&e=358622&n=6667267&scale=2000&tool=siirra&styles=normal&lang=sv&mode=rasta&showSRS=EPSG%3A3067&width=1000&height=1000&feature=ktjraja&tool=siirra&lang=sv&mode=rasta>

# KIRKKONUMMI KYRKSLÄTT MAAREKISTERIKYLÄT BYAR I JORDREGISTRET

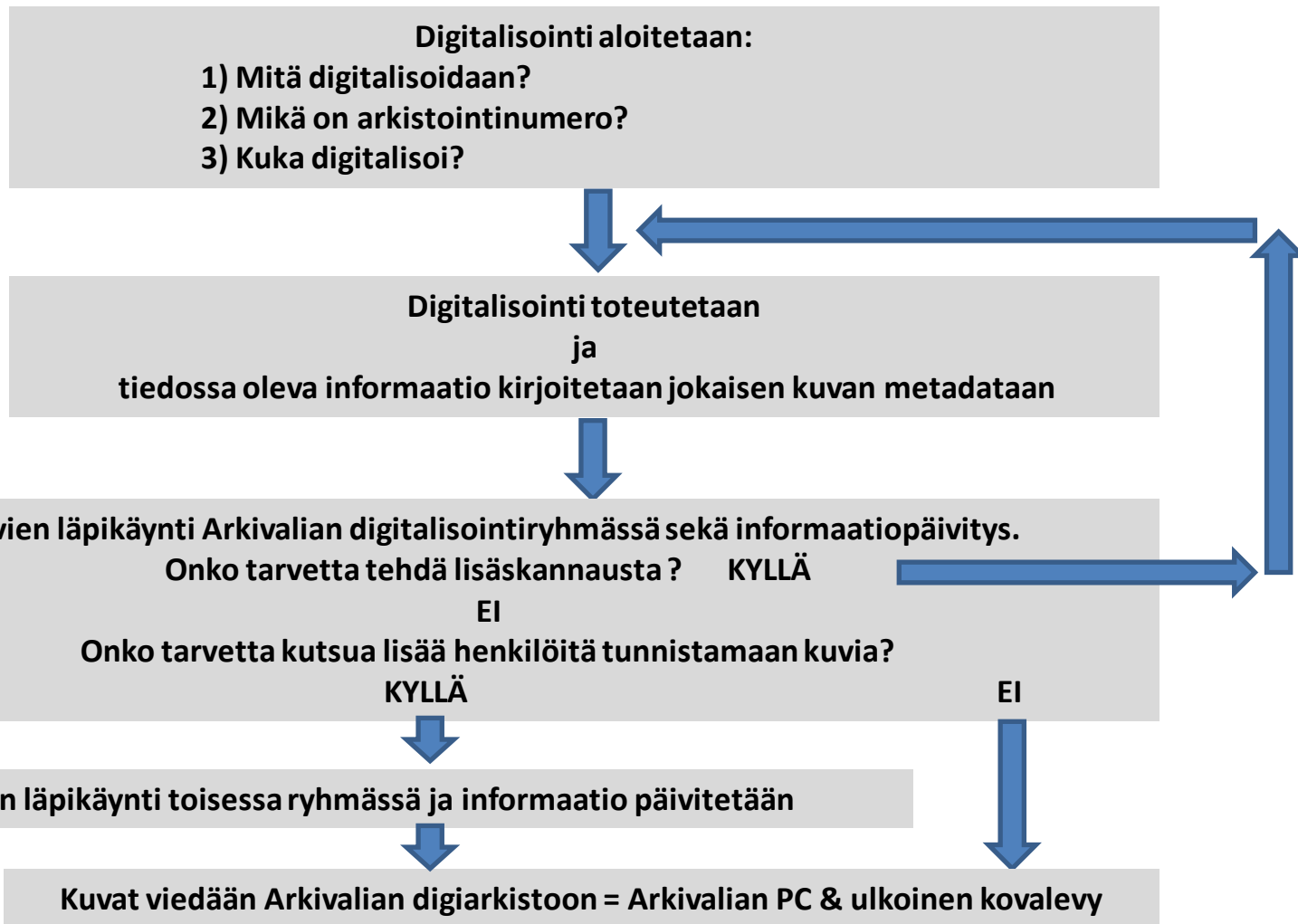
0 2,5 km 5 km



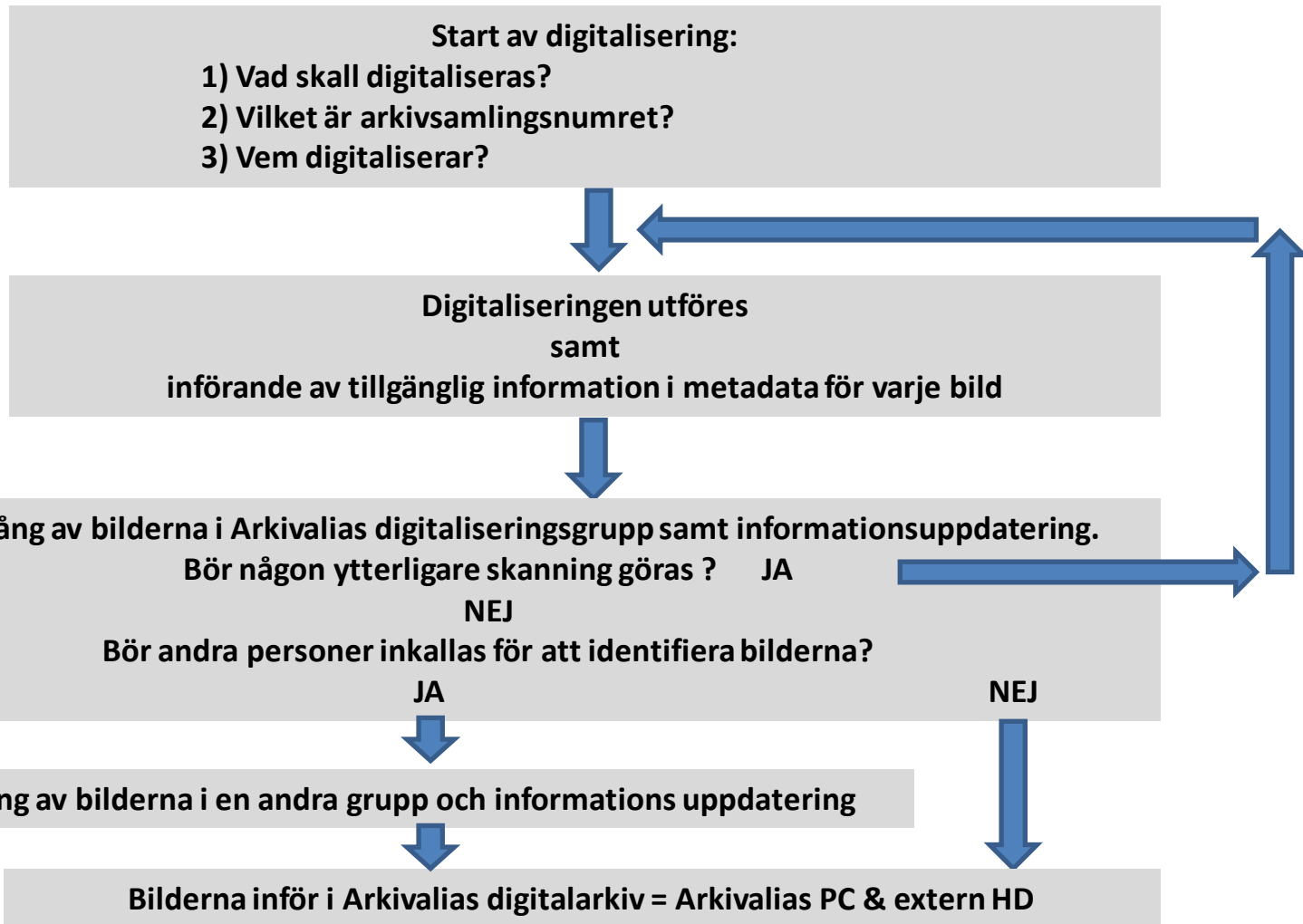




# Digitalisointiprosessi



# Digitaliseringsprocess



# Flickr, valokuvanäyttelyä varten netissä ...

... kirkkonummelaisille ja muille kiinnostuneille.

Seuraavassa nettiosoitteessa on valokuvia Kirkkonummelta, esim. valokuvakokoelma ”Ennen ja nyt – Förr och nu”:

<http://www.flickr.com/photos/kyhf/sets/72157641074361165/>

Arkivalian arkistoryhmä päättää kuinka Flickrä käytetään.

Myös Svenska litteratursällskapet käyttää Flickrä.

<http://www.flickr.com/photos/slsarkiva/>

## Flickr, för fotografiutställning i nätet ...

... för Kyrksläottsbor och andra intresserade.

Under följande adress finns foton från Kyrkslätt, exempelvis fotosamlingen ”Ennen ja nyt – Förr och nu”:

<http://www.flickr.com/photos/kyhf/sets/72157641074361165/>

Hur Flickr användas tar Arkivalias arkivgrupp ställning till.

Svenska litteratursällskapet använder också Flickr

<http://www.flickr.com/photos/slsarkiva/>

Viat tai muutosehdotukset raportoidaan seuraavasti / Fel och ändringsförslag rapporteras enligt följande:

1) Tom Swahn      sähköposti/e-post: [tom.swahn@diff.fi](mailto:tom.swahn@diff.fi)  
puh / tel: 040 5805862

Varahenkilöt/reservpersoner:

2) Jukka Lehtonen      sähköposti/e-post: [jukka.lehtonen@outlook.com](mailto:jukka.lehtonen@outlook.com)  
puh / tel:

3) Paula Leino      sähköposti/e-post: [leinopaula@gmail.com](mailto:leinopaula@gmail.com)  
puh / tel:

## ARKISTOLAITOS:



Digitoinnin laatukriteerit.zip

Arkivlagen gäller "kommunala myndigheter och organ":

[http://www.finlex.fi/sv/laki/ajantasa/1994/19940831?search\[type\]=pika&search\[pika\]=arkivlag](http://www.finlex.fi/sv/laki/ajantasa/1994/19940831?search[type]=pika&search[pika]=arkivlag)

## KUVANSA KULLAKIN VALOKUVA-ARKISTON HALLINNAN KYSYMYKSIÄ:



kuvansa\_kullakin.zip

Kuvat/Bilder:                   minimi 300dpi,       24bittiä,       TIFF.  
 Kuvateksti/Bildtext:           150dpi,       24bitar,       jpg.

Taso/Nivå 1 (Kansio/Mapp)   Taso/Nivå 2 (Kansio/Mapp)   Taso/Nivå 3 (Tiedosto tai kansio/Fil eller mapp)

PC & HD	DIGI Arkivalia /	Arkivalia1xxxnnnnnn... / Arkivalia1xxxnnnnnn... / ----- ----- ----- ----- ----- ----- -----	Arkivalia1xxx0000 – Arkivalia1xxxyyyy Arkivalia1xxx0000 – Arkivalia1xxxzzzz
---------	------------------	---------------------------------------------------------------------------------------------------------------------	--------------------------------------------------------------------------------